

Programmstruktur, Berichterstattung und Musikstile

ANTENNE THÜRINGEN, LandesWelle Thüringen, MDR JUMP
und MDR THÜRINGEN – Das Radio im ersten Halbjahr 2019

18. Februar 2020

Erfurt | TLM

Fragestellungen

- Programmleistung/Programmstruktur
- Informationsleistung
- Berichterstattung
 - Themenspektrum
 - Lokalbezüge
- Umfang und Struktur der Regionalisierung
- Musikanalyse

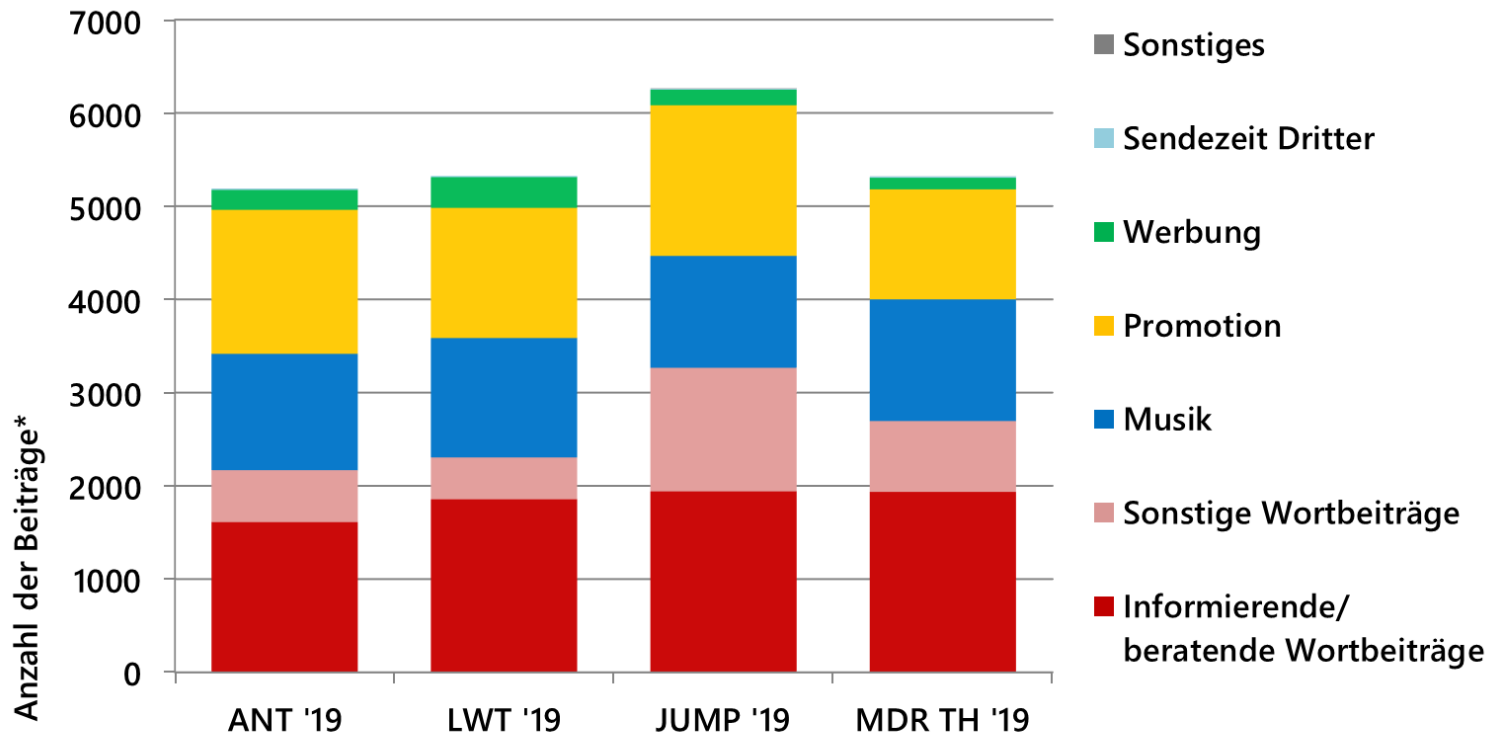
Methodische Anlage

- Methode
Systematische Inhaltsanalyse aller im Untersuchungszeitraum ausgestrahlten Beiträge
- Untersuchungsinstrument
Vollstandardisiertes Kategoriensystem, entwickelt auf der Basis der rundfunk- und lizenzrechtlichen Programmanforderungen
- Stichprobe/Untersuchungszeitraum
Das Tagesprogramm (05.00 Uhr bis 19.00 Uhr) je einer künstlichen Woche (Montag bis Sonntag) aus den Jahren 2014, 2016, 2017 und 2019

Stichprobe 2019

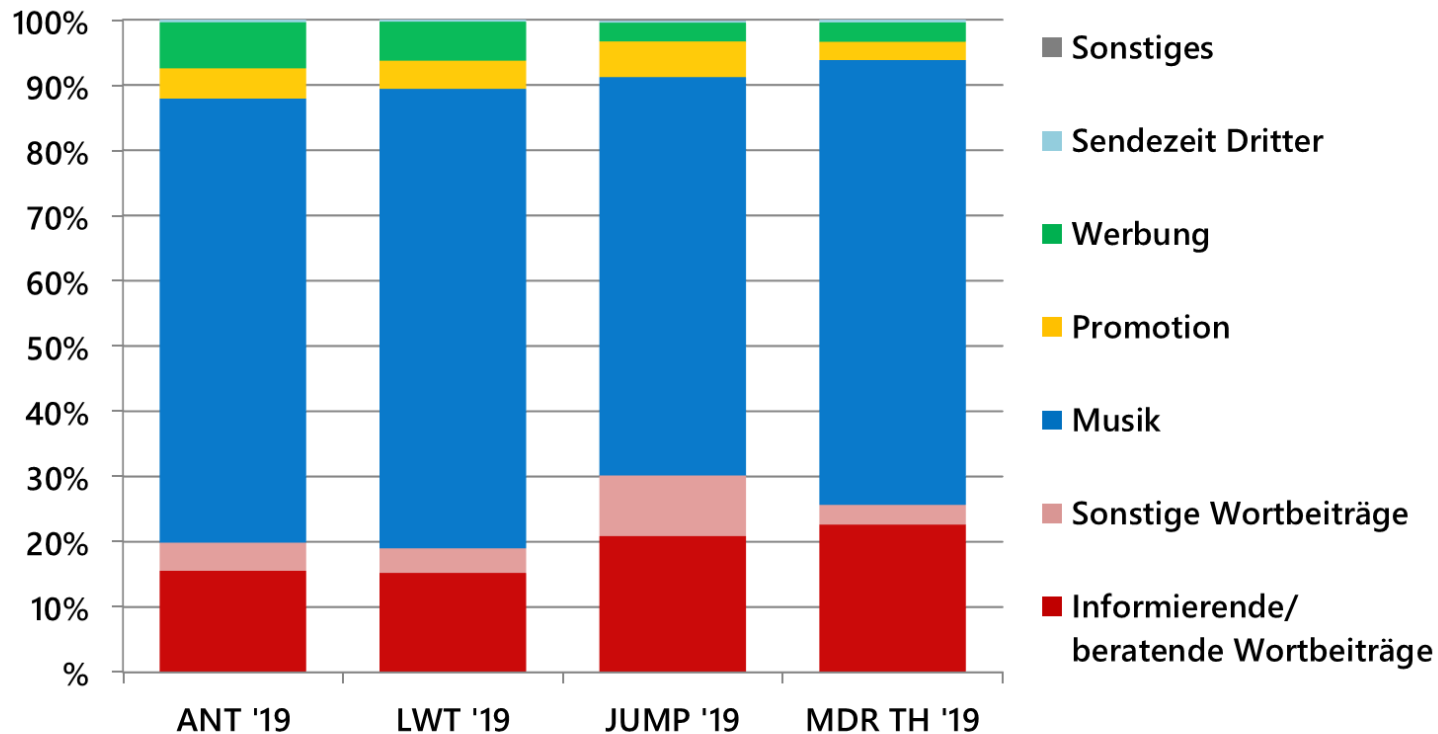
- Samstag, 23. Februar 2019
- Sonntag, 10. März 2019
- Montag, 25. März 2019
- Dienstag, 09. April 2019
- Mittwoch, 24. April 2019
- Donnerstag, 09. Mai 2019
- Freitag, 24. Mai 2019

Programmdynamik



* ANZAHL der Beiträge pro Woche (Mo-So, 5-19 Uhr)

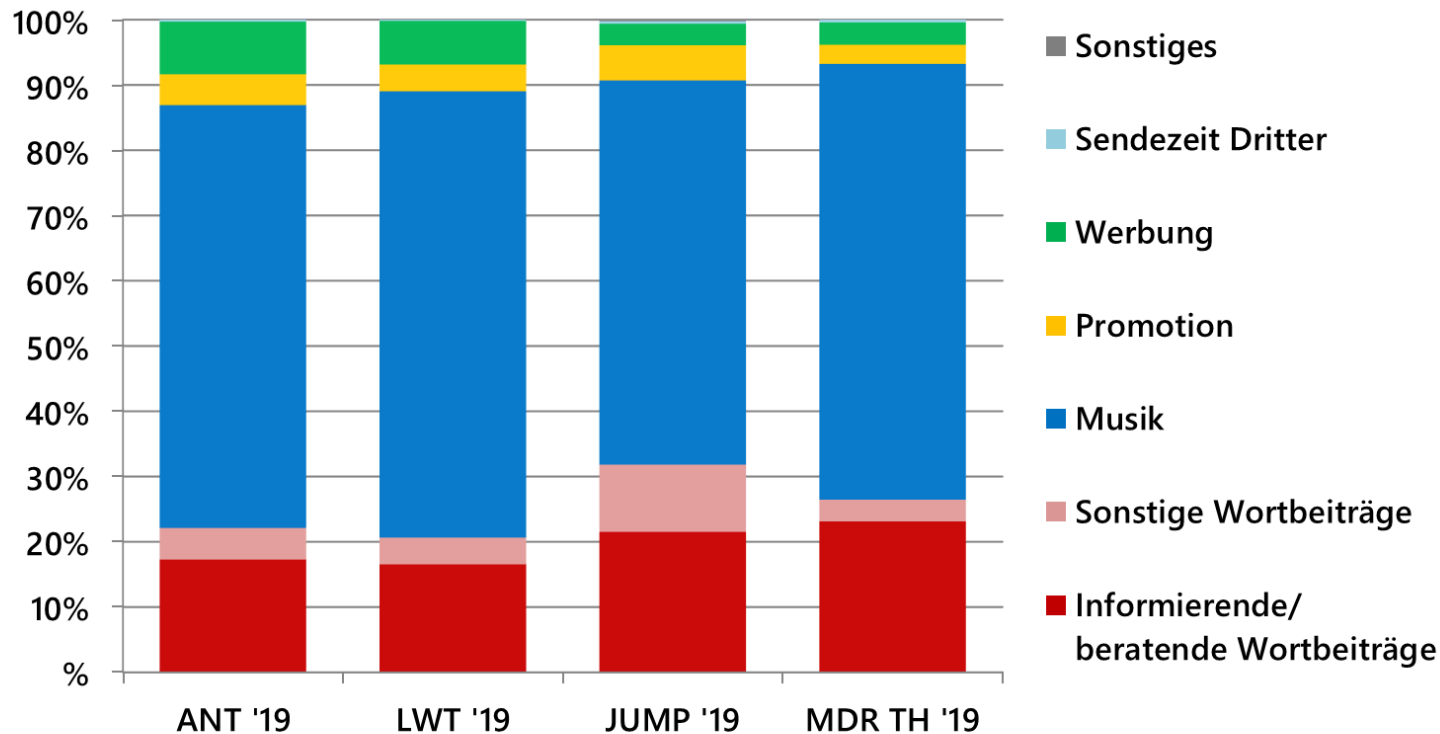
Programmstruktur



* Bezogen auf die DAUER der Beiträge im Tagesprogramm (Mo-So, 5-19 Uhr)

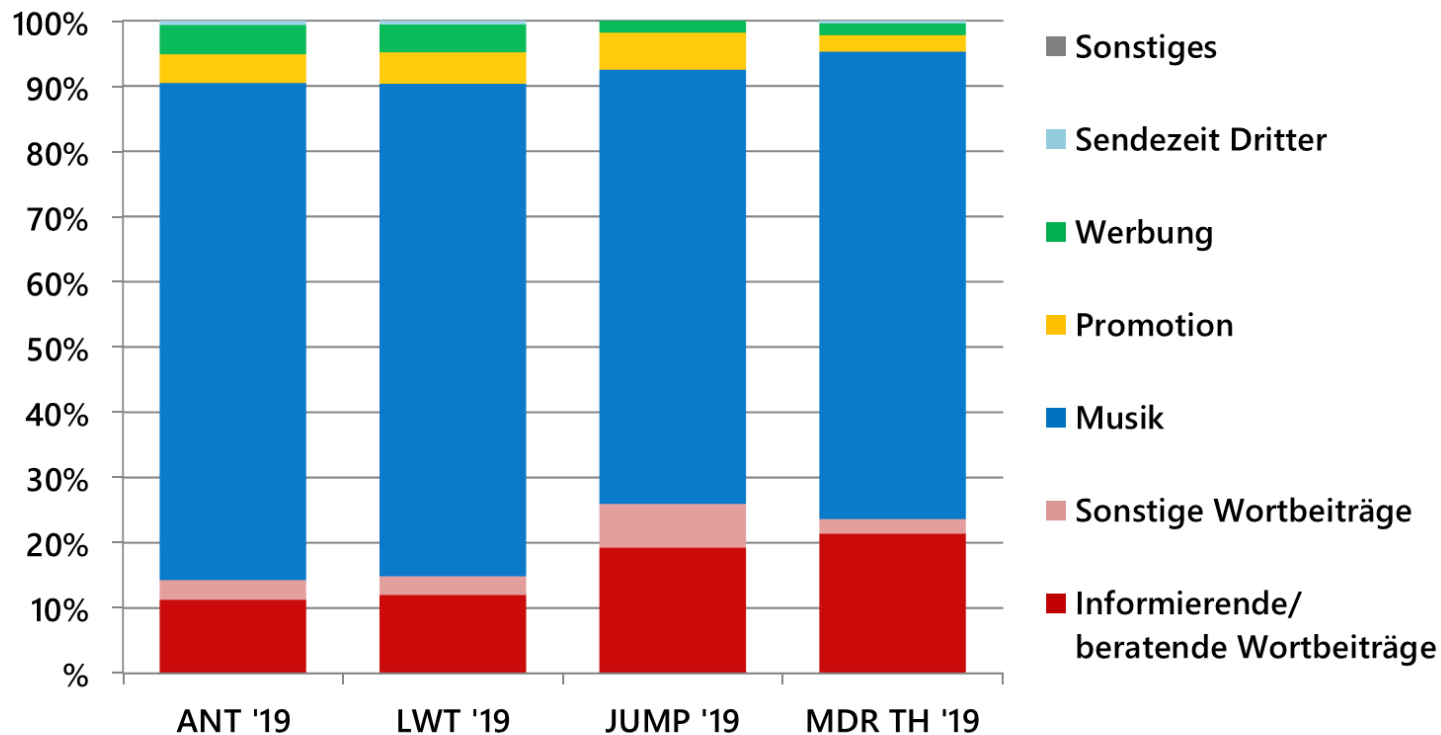
Programmstruktur

Montag bis Freitag



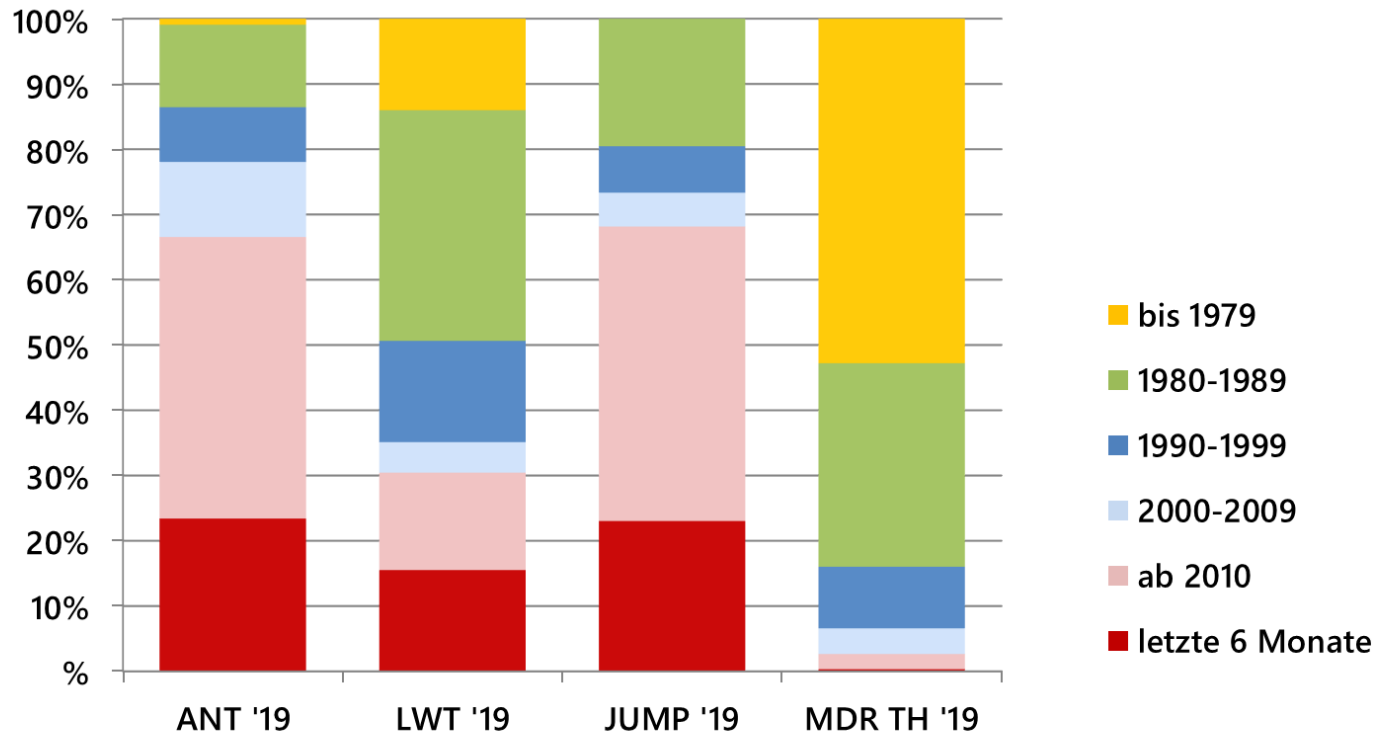
Programmstruktur

Wochenende



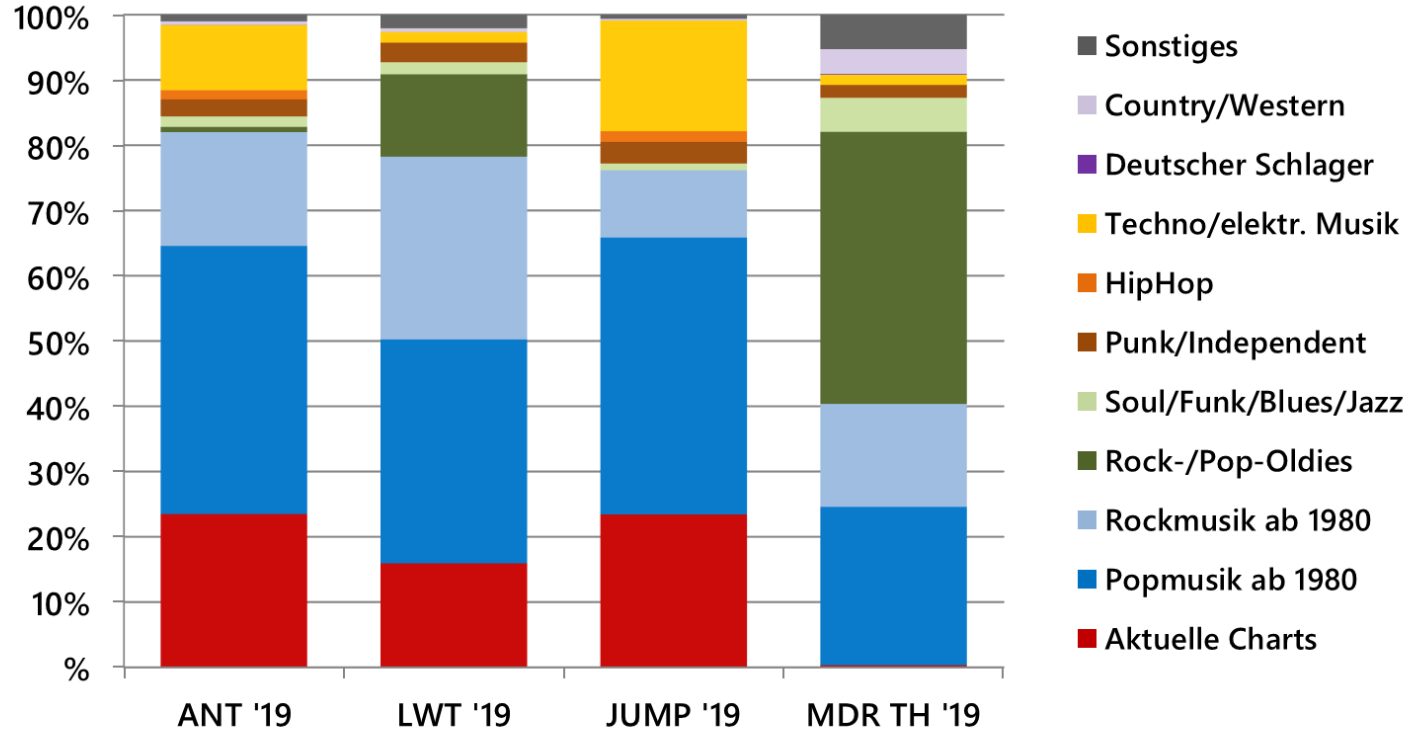
Musikanalyse

Zeitliche Einordnung des Musikprogramms



Musikanalyse

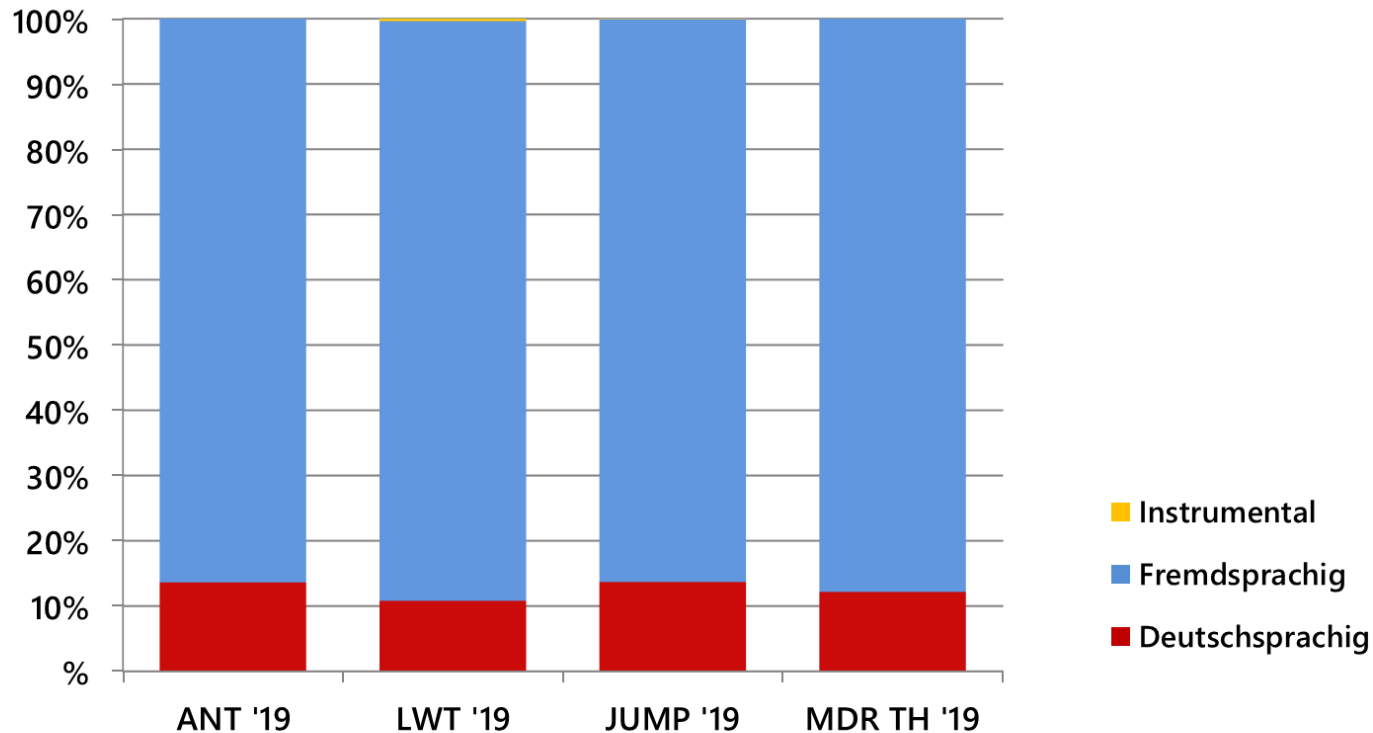
Verteilung nach Musikstilen



* Bezogen auf die DAUER der Musiktitel im Tagesprogramm (Mo-So, 5-19 Uhr)

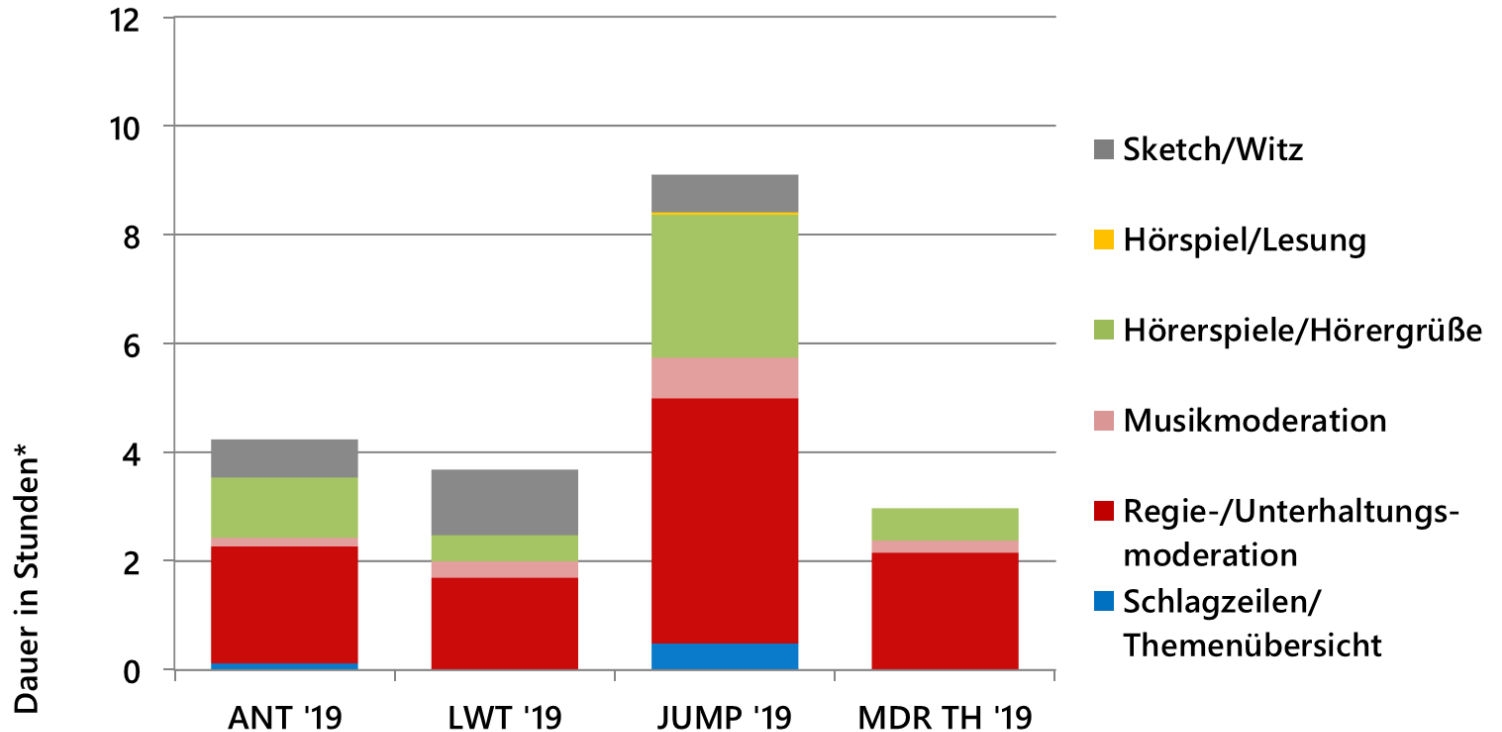
Musikanalyse

Verteilung nach Sprache



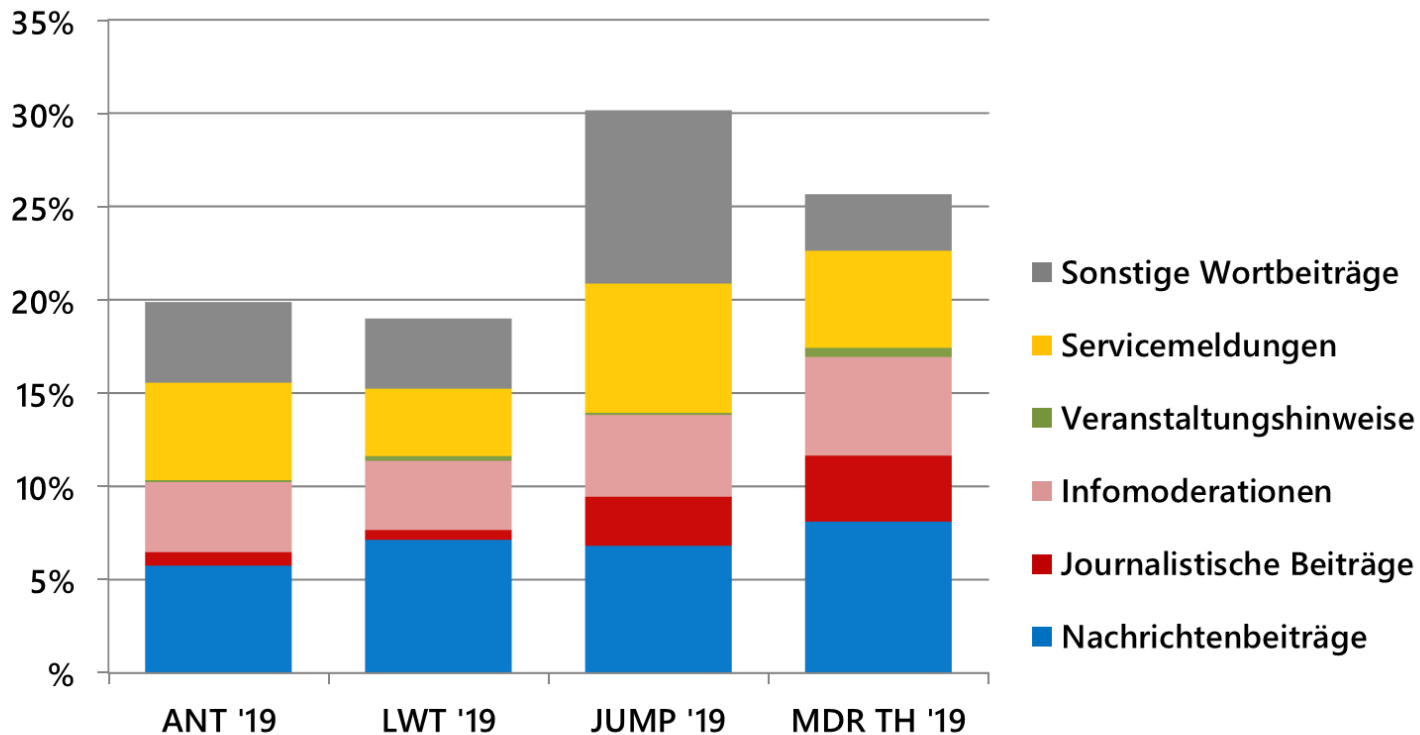
* Bezogen auf die DAUER der Musiktitel im Tagesprogramm (Mo-So, 5-19 Uhr)

Unterhaltende Wortbeiträge



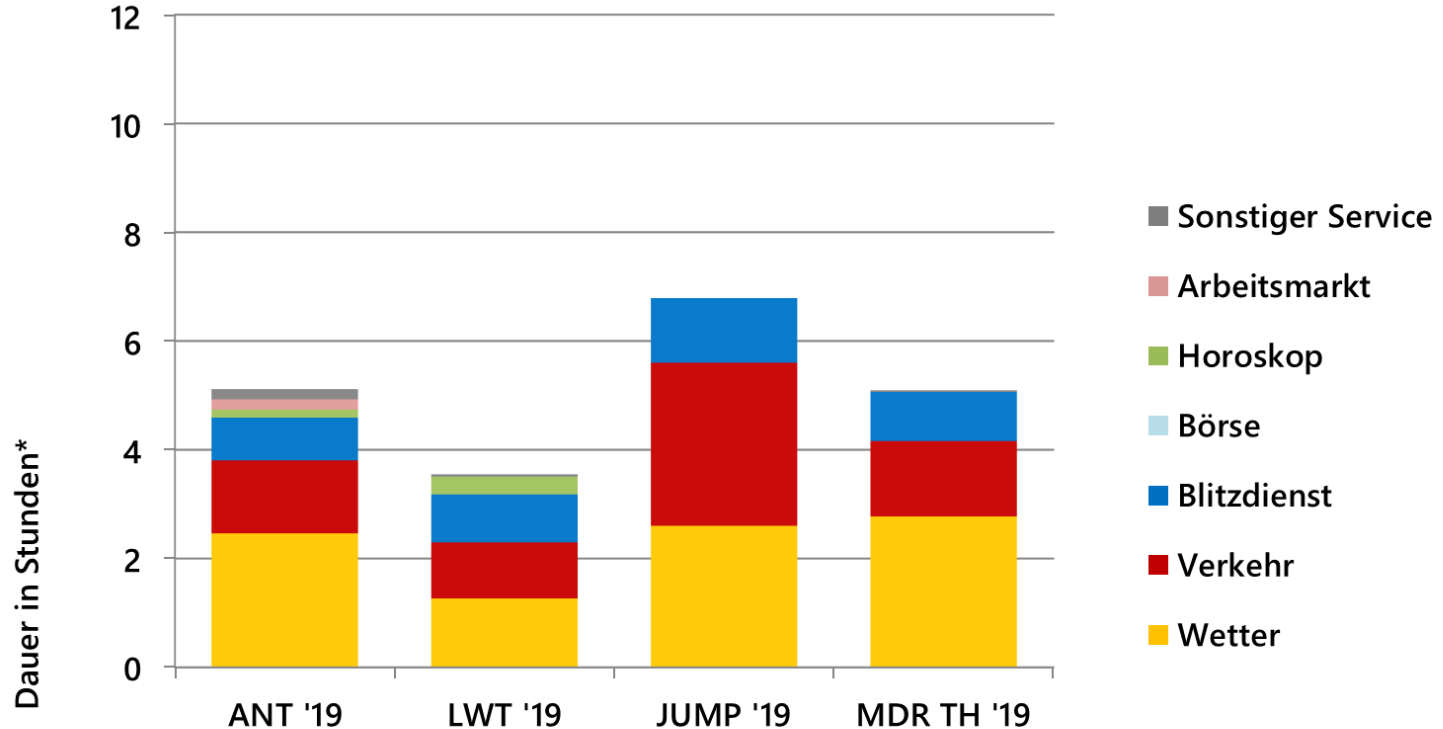
Redaktionelles Wortprogramm

Anteil und Zusammensetzung



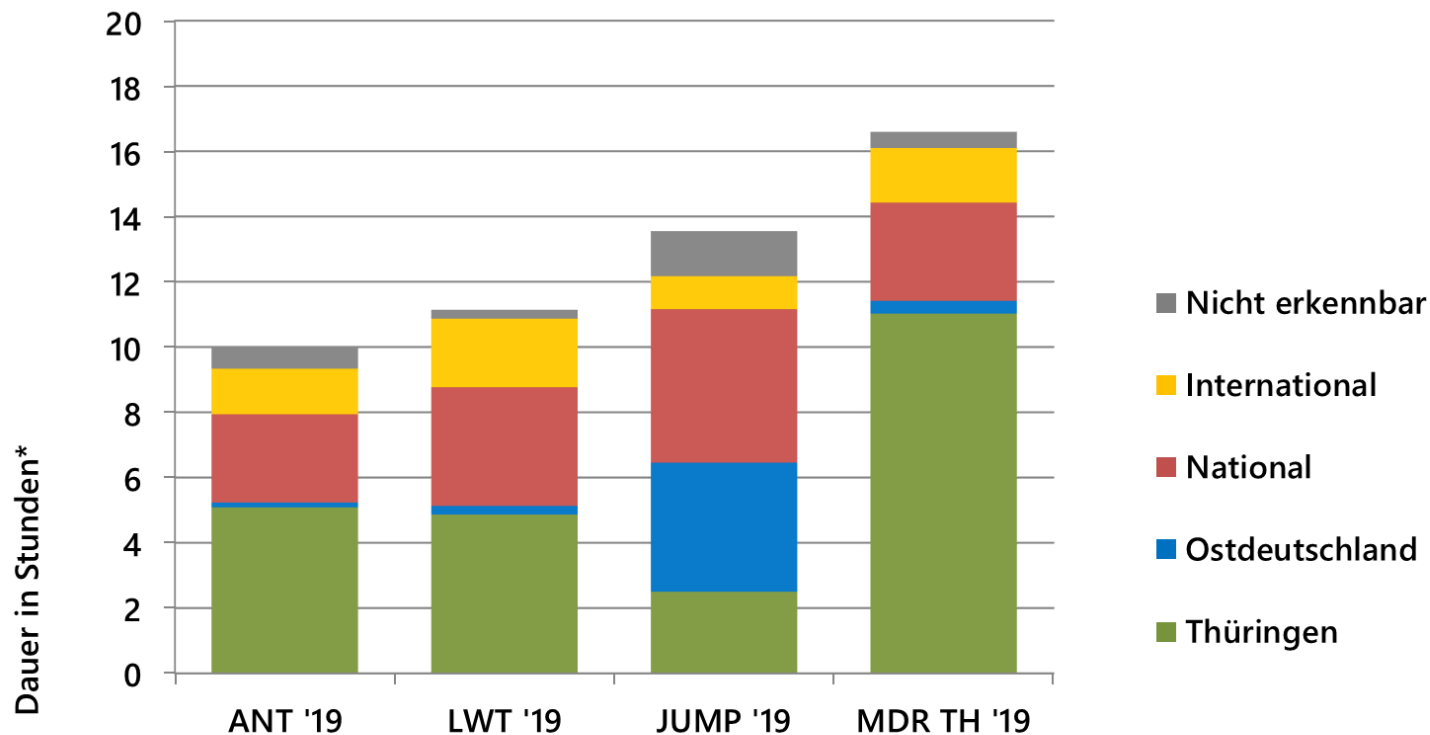
* Bezogen auf die DAUER der Beiträge im Tagesprogramm (Mo-So, 5-19 Uhr)

Servicebeiträge



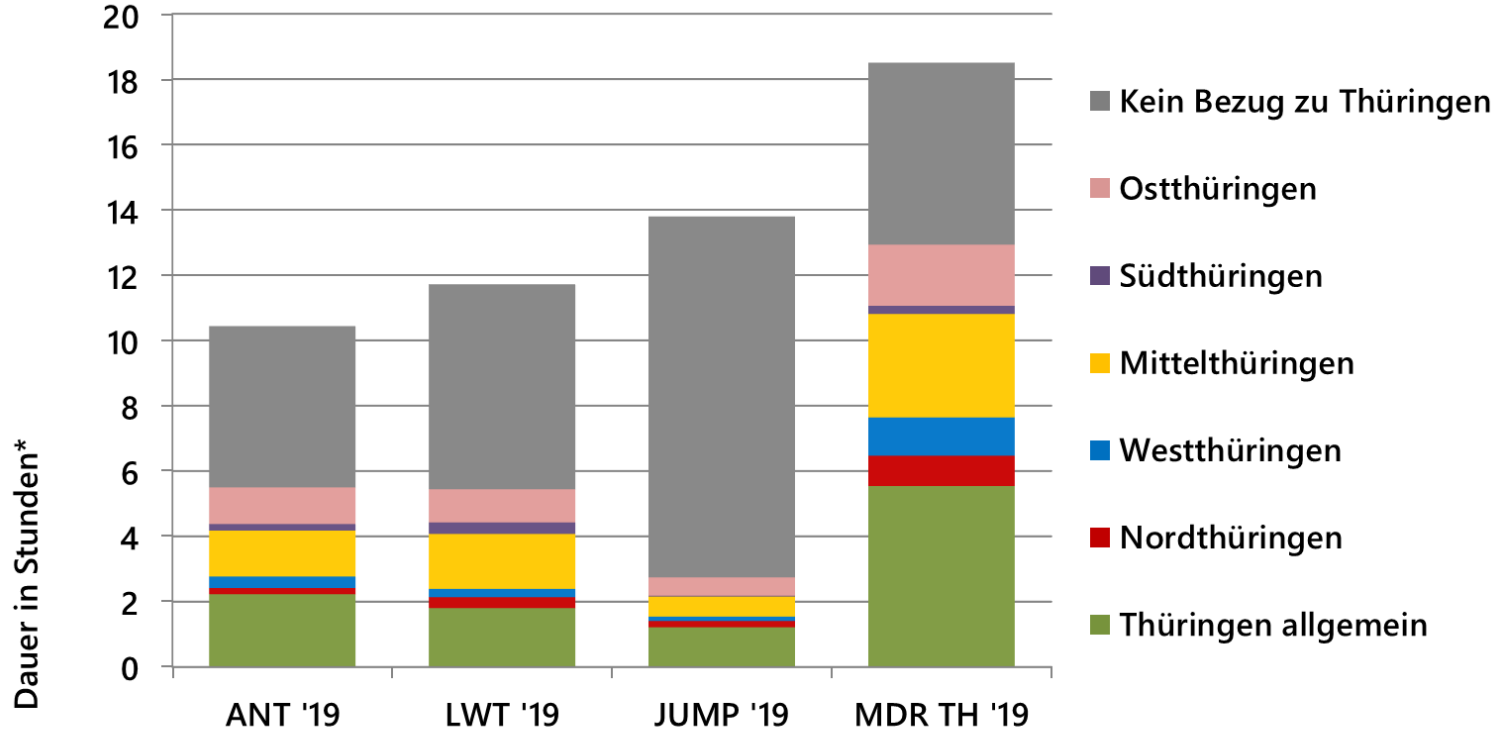
Analyse der Berichterstattung

Thüringenbezug (Engster Bezug)



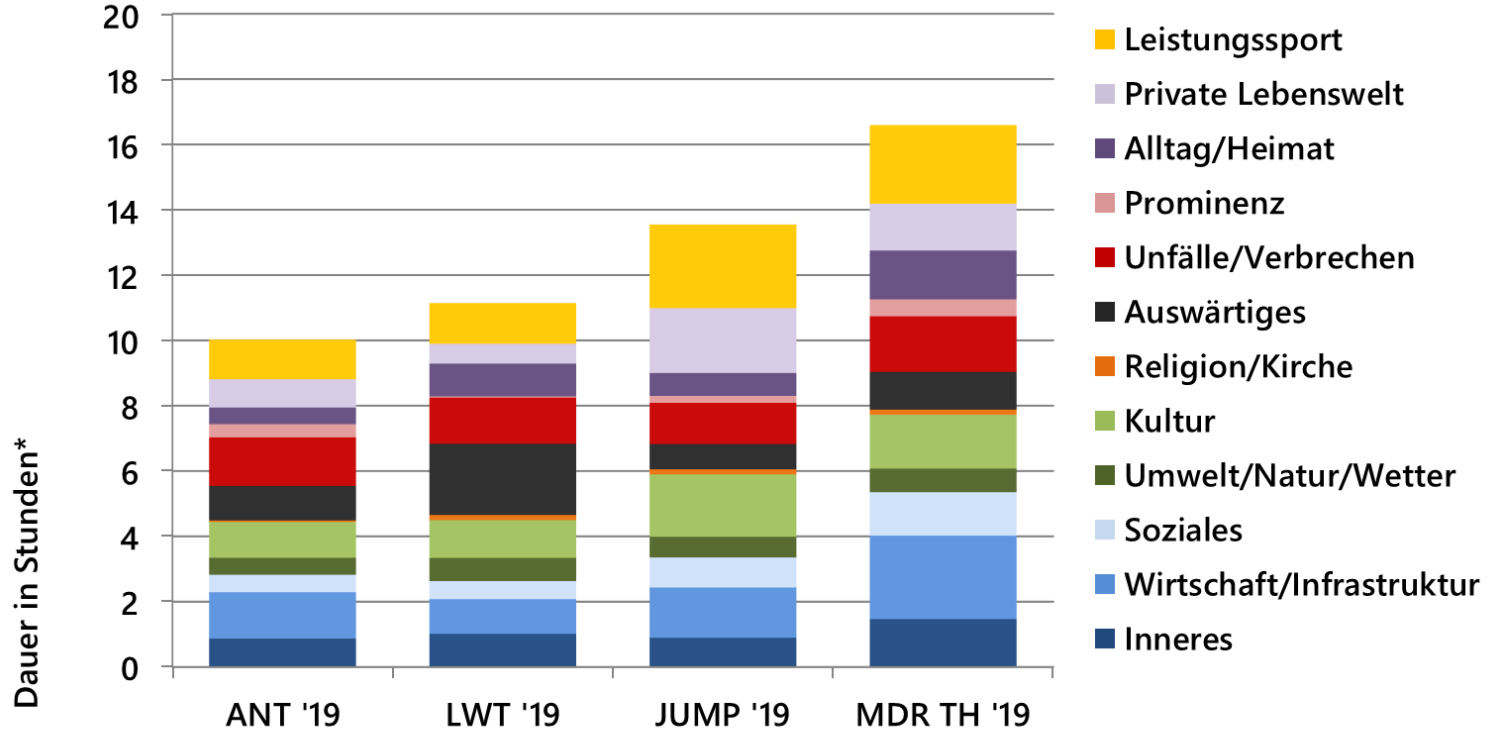
Analyse der Berichterstattung

Lokalbezüge



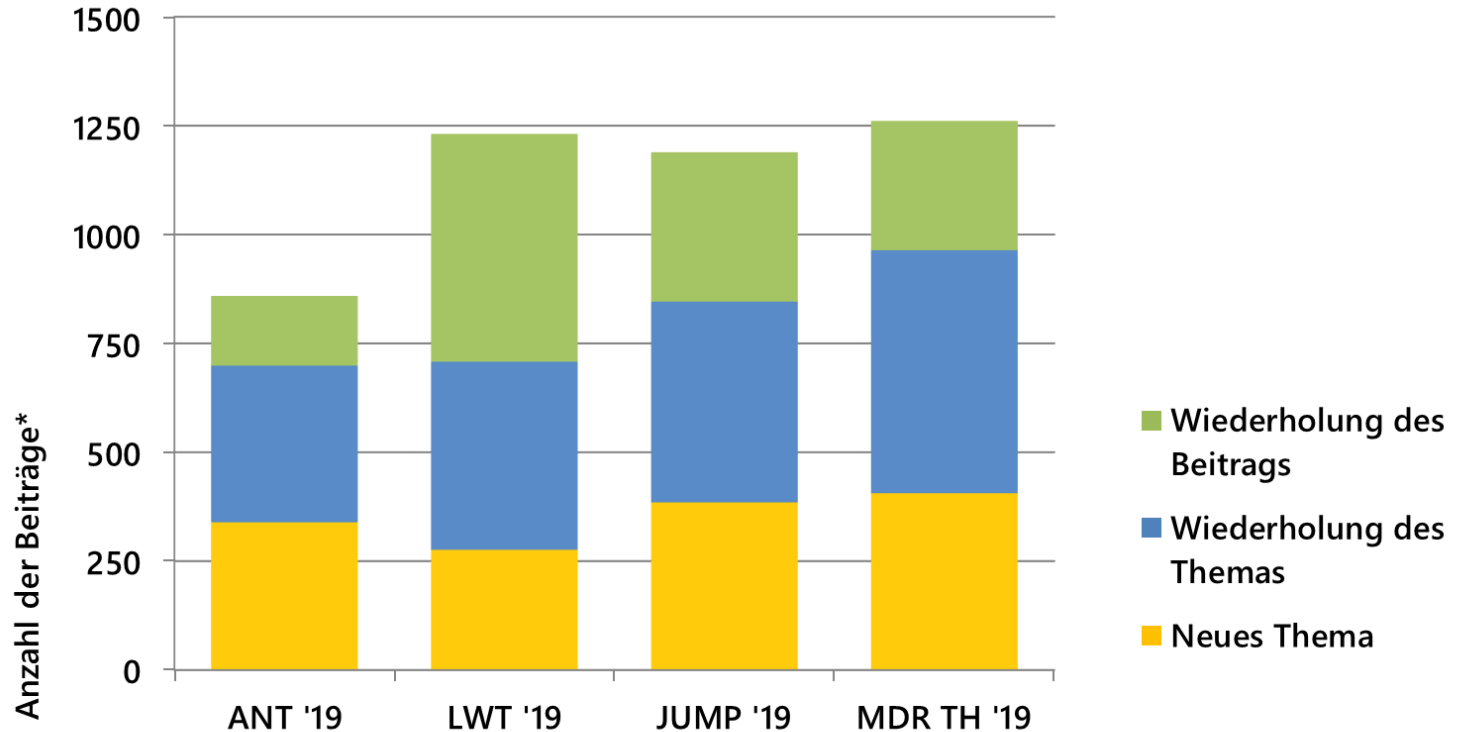
Analyse der Berichterstattung

Themenstruktur



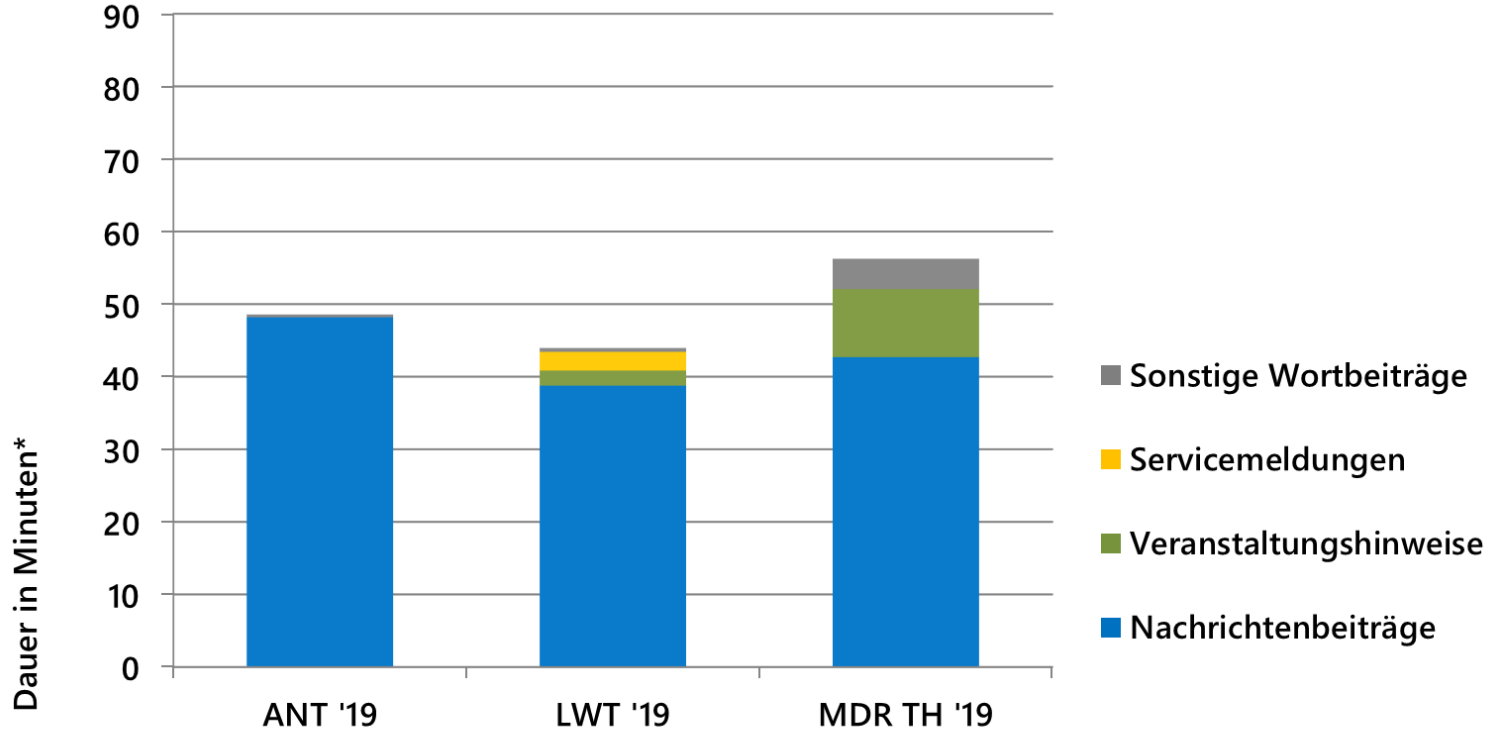
Analyse der Berichterstattung

Wiederholungsanalyse



Analyse der Regionalisierungen

Umfang und Zusammensetzung



Analyse der Regionalisierungen

Umfang und Zusammensetzung originäres Wort

